

등록번호	남부지하도상가사업소-949
등록일자	2022.02.10.
결재일자	2022.02.10.
공개여부	공개

업무보고

소장	처장	결 재
	02/10	
박한우	신길남	

제 목 : 남부지하도상가사업소 2022년 안전보건경영시스템(KOSHA-MS) 운영계획

업무재해 예방 및 직원의 정신적, 신체적으로 활기찬 근무환경을 형성하여 직원의 업무 능력 발휘 및 업무상 재해를 예방코자 함.

안전 경영 목표

- 공단 안전경영목표

변화와 혁신으로 시민이 행복한 무재해 사업장 실현

- 남부지하도상가사업소 안전경영목표

안전하고 건강할 권리를 누리는 행복일터 조성

산업 재해 발생(보험 지급년도 기준) 현황

- 발생건수

구 분	2021년(전년도)	2022년 목표
재해발생(건)	1	0

- 발생내용

연 번	산재 발생 현황 (사고일자, 직급)	개선 조치
1	점포 셔터 낙하에 의한 손 상해 ('21. 10. 31., 기간제)	○ 안전 매뉴얼 작성 및 배포 ○ 지하도상가 셔터 전수 조사

주요 현안사항 및 준수 의무사항

- 코로나19 예방을 위한 사업장 방역 및 백신접종 실시
- 중대재해처벌법 시행에 따른 안전·보건 강화
- 사업장 내 발생가능한 아차사고 발굴 및 개선
- 도급사업(공사, 용역 등) 수행 시 위험성 평가 실시
- 안전작업허가제 확대 운영(공단 직원 → 도급·용역 직원 포함)

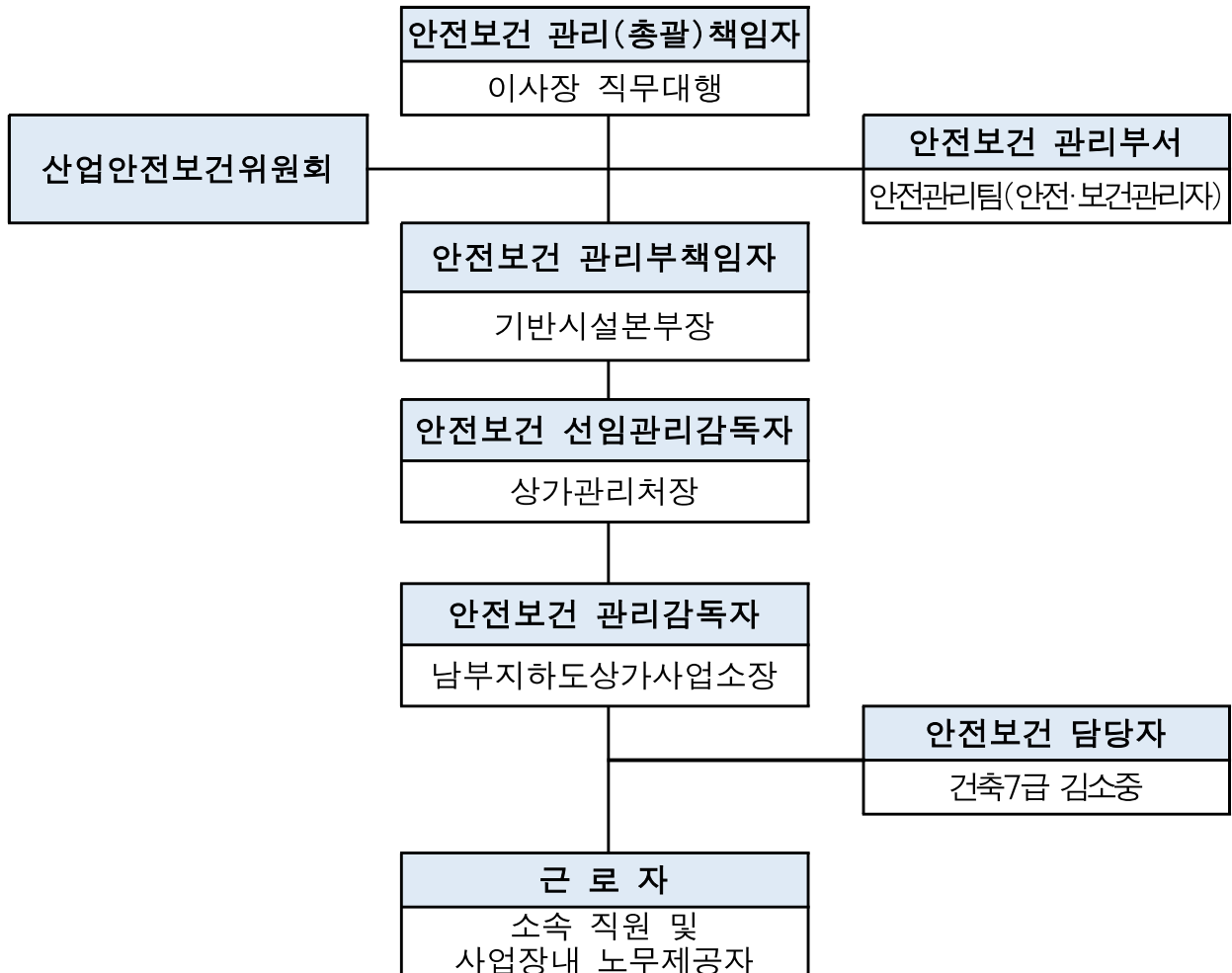
□ 2022년 운영계획

○ 안전보건관리 대상 인원 현황

구 분	계	정원(일반직) 현황									정원의 현황			
		소계	2급	3급	4급	5급	6급	7급	8급	소계	업무 9급	공무	기간 제	
계	정원	21	21	0	1	3	3	5	4	5	42	2	28	12
	현원	22	22	0	1	1	3	5	10	1				

용역 등	업체명	주요업무	인원 (총계: 12명)
	올워드	남부지하도상가 방역업무	3
	남산환경	오수처리시설 유지보수 용역	2
	처음정보기술	통신시설 유지관리 용역	2
	대진환경개발	오수처리시설 유지보수 용역	2
	좋은엘리베이터(주)	에스컬레이터 유지관리 용역	3

○ 안전보건관리 체계도



○ 안전보건목표 및 추진계획

- 중대재해처벌법 준수

추진과제 (13가지)	추진내용	일정	추진부서	
			안전보건 관리부서 (안전관리팀)	사업부서
목표 및 경영방침 설정	· 경영책임자의 안전·보건 목표 및 의지를 포함한 방침 수립 (이사장 취임 시)	2~3월	· 목표 및 방침 작성 및 보고 · 전 부서 방침 배포	· 전 부서 방침 게시 · 전 직원 방침 교육 등
안전보건 전담조직 설치	· 안전보건 총괄·관리 부서 설치	- (기 설치)	· 안전보건 전담조직 운영	· 안전보건 전담조직의 이행요구에 대한 협조
유해·위험요인 확인·개선	· 위험성평가 실시 및 점검	4~6월 9~11월	· 실시 계획 수립 및 점검 · 실시 결과 보고	· 평가 실시(절차 준수) · 결과 제출
인력·시설 등 구비, 예산 편성·집행	· 안전·보건 인력·시설·장비 구비 · 안전·보건과 관련된 예산 편성 및 집행	수시 또는 8월	· 인력·시설·장비 총괄 관리 · 예산 총괄 관리	· 인력·시설·장비 구비에 검토 · 안전·보건 예산 편성 및 집행
안전보건관리 책임자 등 업무 수행 및 평가	· 안전보건관리책임자, 관리감독자 권한, 예산 부여 · 업무 수행 평가 기준 마련 · 업무 수행 평가	1, 7월 2월 5, 11월	· 안전보건관리책임자, 관리감독자 지정 · 업무 수행평가 기준 검토 · 평가 계획 수립	· 관리감독자 업무 수행 · 평가 결과에 따른 개선 조치
안전·보건 관리자 배치	· 산업안전보건법에 따른 안전·보건관리자 배치	- (선임 중)	· 안전·보건관리자 배치	· 안전·보건관리자의 지도·조언에 대한 협조
종사자 의견 청취 절차 마련	· 산업안전보건위원회 개최	3,6, 9,12월	· 위원회 개최 관리 (인원, 일정 등) · 위원회 안건 수집	· 위원회 개최에 따른 의견 제출
중대산업재해 발생 조치 매뉴얼 마련 및 조치	· (즉시 조치)중대산업재해 발생 조치 매뉴얼 마련 · 매뉴얼에 따른 조치 이행 점검	1~2월 4, 10월	· 매뉴얼에 대한 지도·조언 · 매뉴얼 점검 실시 및 결과 보고	· 유형별 매뉴얼 마련 · 매뉴얼에 따른 조치
도급·용역·위탁 기준과 절차 마련·이행	· 안전 보건 확보 수준 평가 기준과 절차 마련 · 기준에 따른 조치 이행 점검	1~2월 4, 10월	· 기준 마련 · 점검	· 기준 이행
재해 발생 시 재발방지 대책 수립 및 이행	· (사후 조치) 재발 방지 대책 수립 및 이행	수시	· 산업재해 발생시 현장 조사 · 재발 방지 대책에 대한 지도·조언(안전·보건관리자)	· 산업재해 발생시 동향보고 (발생부서 → 안전관리팀) · 지도·조언 사항을 검토한 대책 수립 및 이행
안전·보건 관계 법령 의무 이행	· 관계 법령 의무 이행사항 점검	6, 12월	· 법규 검토 및 준수평가 실시 계획 수립 · 점검 결과 보고	· 법규 검토 실시 · 법규 검토 실시 결과 제출
도급인의 안전 및 보건 확보 의무	· 실질적 지배·운영·관리 책임 있는 경우 안전 및 보건 확보	상시	· 도급, 용역, 위탁 현황 관리	· 안전 및 보건 확보
「BISCO 패트롤」 구성·운영	· 인력 구성 · 법령 초기 오류, 의무 조치 사항 누락 및 이행유무 확인·점검 등 활동	1월 상시	· 구성·운영계획 수립 및 운영	· 활동에 따른 협조

- KOSHA-MS(안전보건경영시스템) 지속 유지

추진과제 (4가지)	추진내용	일정	추진부서	
			안전보건 관리부서 (안전관리팀)	사업부서
매뉴얼, 절차서, 지침서 개정	· 중대재해처벌법, 전년도 사후 심사 등 반영하여 개정 조치	1~2월	· 매뉴얼, 절차서 개정 · 지침서 개정에 대한 지도·조언	· 지침서 개정
전년도 사후심사 결과 점검	· 관찰 1건에 대한 점검 (남부지하도상가사업소)	1~2월	· 조치 이행사항 확인	· 사후 심사 결과 점검
안전보건경영 시스템 지속 운영	· 안전보건경영시스템 운영계획 수립	1~2월	· 총괄 계획 수립	· 세부 계획 수립
	· 제·개정 법규 검토 및 준수평가 실시	6, 12월	· 법규 검토 실시 계획 수립 · 법규 검토 실시 결과	· 법규 검토 실시 · 법규 검토 실시 결과 제출
	· 성과 측정 실시	7, 12월	· 성과 측정 관리	· 성과 측정 실시
	· 정기 위험성평가 실시	4~6월 9~11월	· 실시 계획 수립 및 점검 · 실시 결과 보고	· 평가 실시(절차 준수) · 결과 제출
	· 내부심사 실시	11월	· 내부심사 계획 수립 (심사원 구성, 일정 등)	· 내부심사 수검 · 내부심사 결과에 따른 조치
	· 경영자 검토 실시	12월	· 총괄 경영자 검토 실시	· 부서별 경영자 검토 실시
	· 사후·연장심사	9~10월	· 심사 신청 및 일정 협의 · 심사 수검 지원	· 심사 준비 및 수검
안전보건활동 적극 실천	· 사업장 안전 및 보건 조치	상시	· 순회점검 실시	· 사업장 안전·보건 조치
	· 중대재해 예방 제도 운영 (안전작업허가제, 작업중지 요청제, 이상기후 예보제 등)	상시	· 예방제도 운영·관리	· 예방제도 실시
	· 임직원 일반종합 특수건강검진 실시	연중	· 계획 수립 (지정병원 선정 등)	· 실시
	· BISCO 금연캠프 운영	2~9월	· 계획 수립 · 운영 결과보고	· 희망자 신청 및 참여
	· 화학물질 전수 조사	2~4월	· 조사계획 수립 · 조사결과 및 물질별 요구사항 분석	· 조사 결과 제출 · 물질별 요구사항 이행
	· 작업 환경 측정 실시	4~5월	· 실시 계획 수립 · 용역 감독	· 결과에 따른 조치
	· 직무스트레스 평가 실시	3~11월	· 계획 수립 및 결과보고	· 평가 참여
	· 근골격계 부담작업 유해요인 조사	8~10월	· 조사 계획 수립, 결과보고	· 조사 참여 · 조사결과에 따른 조치
	· 비상시 대비 및 대응	연중	· 총괄 관리	· 사업장별 대비 및 대응 실시

- 스마트 안전·보건관리

추진과제 (4가지)	추진내용	일정	추진부서	
			안전보건 관리부서 (안전관리팀)	사업부서
「BISCO 안전학습관」 운영	· 메타버스를 활용한 안전관련 정보 제공 등의 플랫폼 구축 · 운영	2월 상시	· 「BISCO」 안전학습관 구축 · 운영계획 수립	· 안전학습관 활용
디지털 접목 순회점검 실시	· 순회점검 시 CCTV, 액션캠 등 적극 활용 · 녹화 영상을 활용 안전·보건 의무 적극 준수 유도	3월, 6월 9월, 11월	· 순회점검 실시	· 순회점검 결과에 따른 조치
안전사고 특보 발령제 운영	· 급격한 안전사고 증가 등에 따른 특보 발령제 운영	1월 상시	· 계획 수립 · 운영	· 운영사항에 따른 조치
담당자 온라인 교육 실시	· 안전·보건 담당자에 대한 안전보건경영시스템의 전반적인 운영사항 교육	2월 8월	· 교육 계획 수립 및 실시 (강사: 안전·보건관리자)	· 교육 참여

- 참여 및 인식 강화

추진과제 (5가지)	추진내용	일정	추진부서	
			안전보건 관리부서 (안전관리팀)	사업부서
현장 작업자 안전·보건교육	· 현장 작업자(공무직, 기간제 등) 안전·보건 교육 실시	2월	· 교육 계획 수립 및 실시	· 교육 참여
법정 안전·보건교육 실시	· 안전보건관리책임자 교육(6시간 이상)	~6월	· 계획 수립 및 실시	-
	· 안전·보건관리자 교육 (신규) 34시간, (보수) 24시간 이상	~6월	· 계획 수립 및 실시	· 사회복지처 계획 수립 및 실시 · 이외 사업장: 해당없음
	· 관리감독자 정기교육(16시간 이상)	연중	· 교육 계획 수립	· 교육 참석
	· 근로자 정기교육(분기별 6시간 이상)	연중	· 교육 점검	· 자체 교육 실시 (강사: 관리감독자)
	· 신규채용자 교육(8시간 이상)	채용시		
· 작업내용 변경 교육(2시간 이상)	변경시			
· 특별안전보건교육(2~16시간 이상)	해당시			
안전·보건 제안 및 우수사례 평가	· 사업장 내 위험요인 개선을 위한 다양한 아이디어 발굴 및 우수자 포상	11~12월	· 계획 수립 및 평가	· 사례 제출
지속적인 아차사고 발굴	· 아차사고 사전 발굴을 통한 중대재해 예방	10월	· 계획 수립	· 아차사고 발굴 및 제출
안전보건경영 위원회 개최	· 안전보건 관한 사항 심의·자문	6, 12월	· 위원회 개최 관리 (인원, 일정 등) · 위원회 안건 수집	· 위원회 개최에 따른 의견 제출

□ 행정사항

- 안전보건경영시스템 운영계획 제출: 안전관리팀

- 붙임 1. 남부지하도상가사업소 안전보건 목표 추진계획 1부
2. 현안사항 파악 및 준수 의무사항 1부. 끝.

2022. 2. 10.

위 보고자 남부지하도상가사업소 건축7급 김소중 김소중